

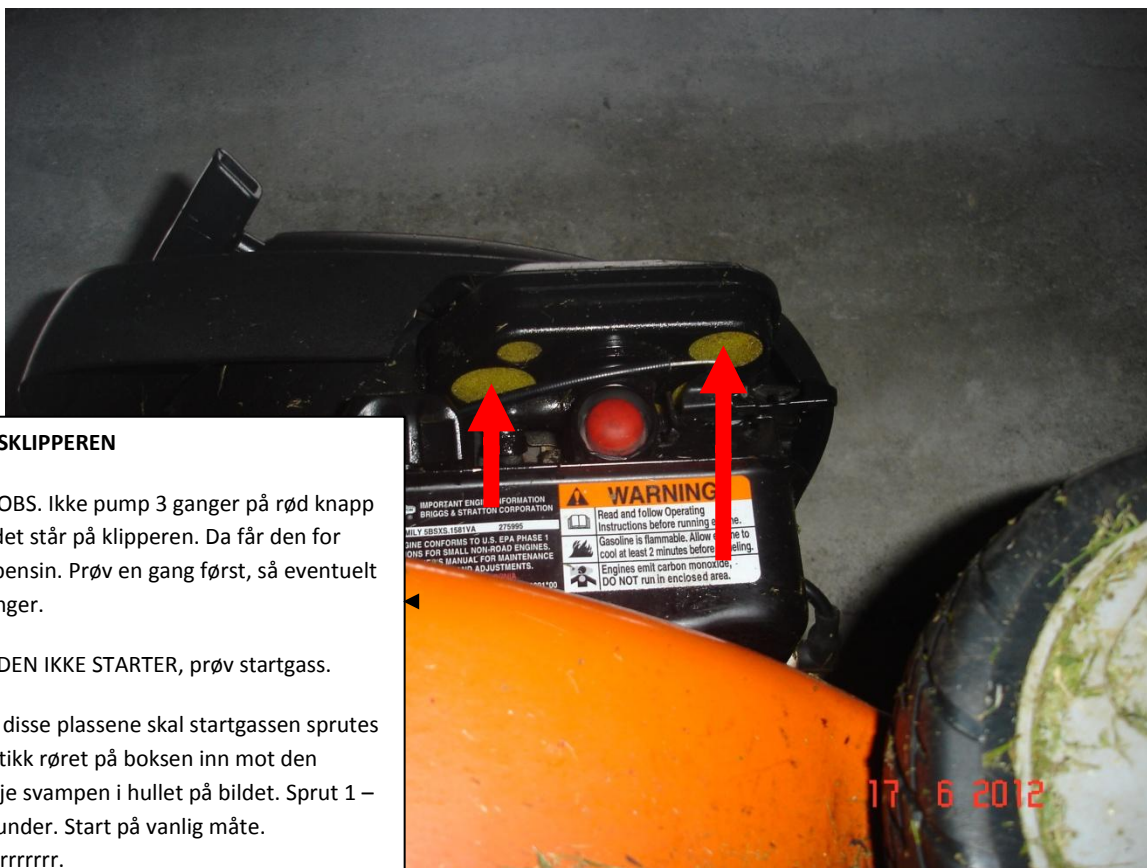
Starthjelp for maskinparken på Bergheim i Kjeldebotn.



#### KANTKLIPPEREN

Pilen viser hvor startgassen skal sprutes inn i 1 – 2 sekunder. Stikk røret på boksen inn bak det oransje dekslet.

OBS, OBS. Startsnoren er veldig kort. Ikke rykk i snoren. Dra først inn slakken i startsnoren, så tar du et kort rykk, 20-30 cm. Drar du for langt setter snora seg fast i utdratt posisjon. Da må hjulet som spoler opp snora løsnes med en skrutrekker el.



### GRESSKLIPPEREN

OBS, OBS. Ikke pump 3 ganger på rød knapp som det står på klipperen. Da får den for mye bensin. Prøv en gang først, så eventuelt to ganger.

HVIS DEN IKKE STARTER, prøv startgass.

En av disse plassene skal startgassen sprutes inn. Stikk røret på boksen inn mot den oransje svampen i hullet på bildet. Sprut 1 – 2 sekunder. Start på vanlig måte. Brrrrrrrrrrr.